

RouteXpress

ZI DE LA MARQUISIE – 19100 BRIVE
WWW.ROUTEXPRESS.COM



SOMMAIRE

Motif du besoin.....	3
Liste du matériel.....	3
Réception Internet.....	3
Couverture réseau Wi-Fi.....	4
Répéteur Wi-Fi – Extension de couverture.....	4
Téléphone robuste pour le chef de chantier.....	5
Ordinateur portable – Usage intensif sur chantier.....	6
Bonnes pratiques pour l'utilisation du réseau Wi-Fi sur le chantier.....	7
Bonnes pratiques pour l'utilisation du PC sur le chantier.....	7
Ce qu'il ne faut pas faire.....	8

Motif du besoin

Fournir un accès Internet stable sur le chantier pour les ouvriers, avec des points d'accès Wi-Fi dans chaque bungalow, et de doter vos chefs de chantier de téléphones portables et ordinateurs portables sécurisés, afin qu'ils puissent accéder aux données de l'entreprise sur le cloud

Liste du matériel

Réception Internet

-Choix : Starlink Mobile – Kit Mobile High Performance (HP)

-Modèle : Starlink Mobile HP

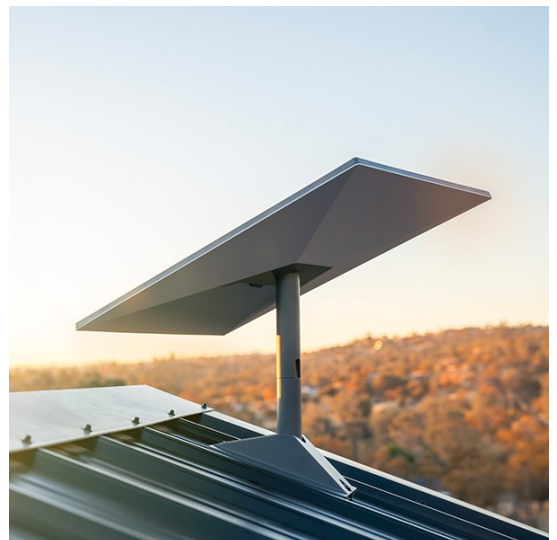
-Prix du kit : 1 191 € HT

-Abonnement mensuel : 197 € HT / mois

-4,9 ★

-Avantages :

- ✓ Fonctionne en zone blanche
- ✓ Installation simple et mobile
- ✓ Connexion haut débit et fiable sur tout le chantier
- ✓ 5 à 10 utilisateurs
- ✓ Une connexion même en mouvement



Couverture réseau Wi-Fi

-Choix : TP-Link Deco X50

-Pack de 3 (Mesh Wi-Fi 6)

-Modèle : TP-Link Deco X50 (AX3000)

-Prix : 119,99 € TTC le pack de 3 unités

-4,5 ★

-Utilisation :

- ✓ 1 unité dans chaque bungalow pour une couverture homogène
- ✓ Réseau Wi-Fi évolutif et stable
- ✓ Sécurité et technologies avancées
- ✓ Facile à installer et à gérer



Répéteur Wi-Fi – Extension de couverture

-Choix : TP-Link RE700X – Répéteur Wi-Fi 6 AX3000

-Compatibilité : Parfaitement compatible avec le Deco X50 (même technologie Wi-Fi 6)

-Fonction : Étend la portée du Wi-Fi si besoin entre les bungalows ou vers d'autres zones du chantier

-Prix : 69 € TTC

-4,3 ★

-Avantages :

- Couverture renforcée entre les bungalows
- Parfait pour renforcer le réseau dans les coins mal couverts
- Résistance aux perturbations



- Évolutif Besoin d'ajouter un 4^e bungalow ou d'étendre le chantier

Téléphone robuste pour le chef de chantier

-Samsung Galaxy XCover 6

-Référence : Samsung Galaxy XCover

-Prix : 329,00 €

Avantages pour le chantier :

- ✓ Batterie : 4500 mAh, autonomie longue durée
- ✓ Écran : 6,6 pouces PLS TFT, résolution Full HD+, optimisé pour la visibilité en extérieur, même en plein soleil
- ✓ Certification : Conforme aux normes MIL-STD-810G pour la résistance aux chocs, et certifié IP68 pour la résistance à l'eau et à la poussière
- ✓ Connectivité : 5G et Wi-Fi 6, pour un accès à Internet rapide et fiable, même dans des zones éloignées du chantier
- ✓ Système d'exploitation : Android 12, avec la possibilité d'installer des applications métier
- ✓ Bonne qualité photo



Ordinateur portable – Usage intensif sur chantier

- Modèle : Panasonic TOUGHBOOK 55
- Clavier : QWERTZ
- Connectivité : USB, USB-C, Bluetooth, Ethernet, Wi-Fi, eSIM, 4G
- Écran : Tactile 14" Full HD utilisable avec des gants
- Autonomie : Jusqu'à 20 heures
- Prix : Environ 2 400 € TTC
- 4,6 ★



Avantages :

- ✓ Ultra résistant : Conçu pour les environnements difficiles MIL-STD-810H, résistance à l'eau, à la poussière et aux chutes
- ✓ Connecté partout : Grâce à la 4G intégrée et à la compatibilité eSIM, vous restez connecté même hors Wi-Fi
- ✓ Modulaire et évolutif : Ajout possible de batterie supplémentaire, lecteur code-barres, ou disque dur secondaire
- ✓ Utilisation terrain : Parfait pour les chefs de chantier qui ont besoin d'un PC fiable, robuste, mobile et endurant
- ✓ Clavier rétroéclairé et écran anti-reflet : Idéal pour une utilisation en extérieur ou dans des conditions de faible lumière

Bonnes pratiques pour l'utilisation du réseau Wi-Fi sur le chantier

- Éviter les téléchargements non professionnels
- Ne pas prêter l'appareil à des personnes non autorisée
- Éviter les vidéos, streaming ou gros téléchargements
- Ne pas partager le mot de passe à l'extérieur du chantier
- Ne pas utiliser le réseau à des fins personnelles pendant les heures de travail

Bonnes pratiques pour l'utilisation du PC sur le chantier

- Ne jamais désactiver l'antivirus ou le pare-feu
- Verrouiller la session en cas d'absence (touche Windows + L)
- Ne pas brancher de clé USB ou périphérique externe non vérifié
- Mises à jour automatiques activées (système d'exploitation, sécurité, logiciels)

Utilisation des données

- Travailler uniquement sur les applications ou documents professionnels
- Ne jamais stocker d'infos sensibles sur le bureau ou en clair
- Utiliser un mot de passe complexe pour ouvrir la session

Ce qu'il ne faut pas faire

- Ne pas télécharger de logiciels non autorisés
- Ne pas visiter de sites personnels ou inconnus
- Ne pas laisser le PC sans surveillance